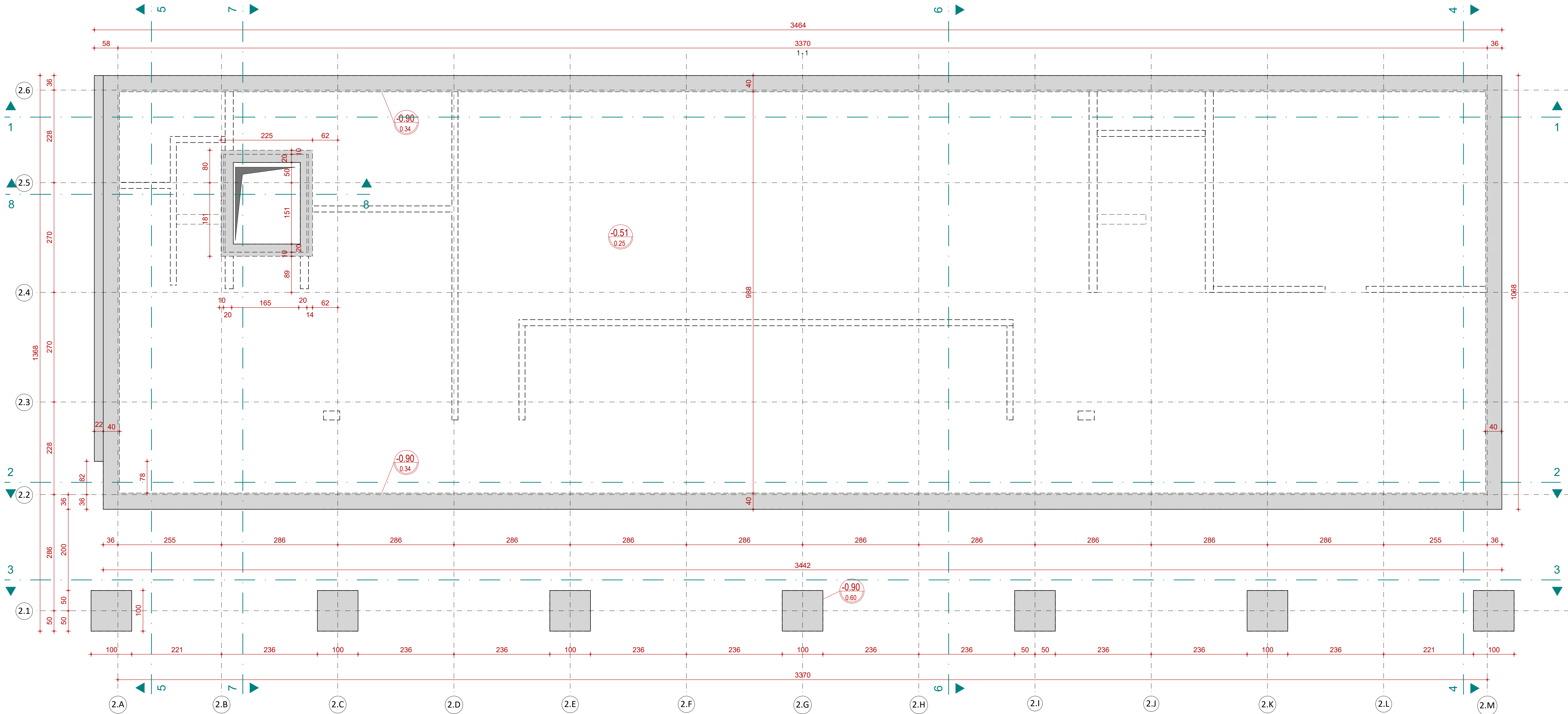


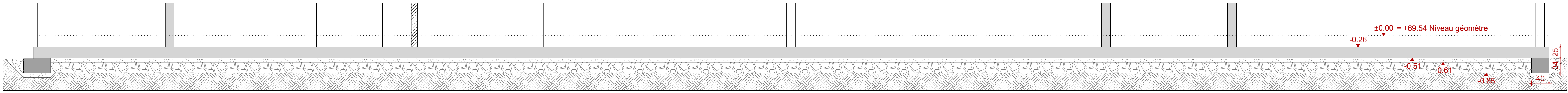
Vue en plan - Fondations

Ech : 1/50



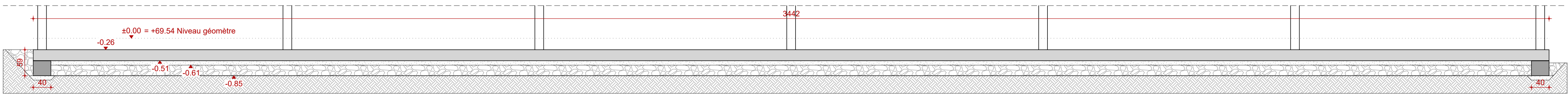
Coupe 1-1

Ech : 1/50



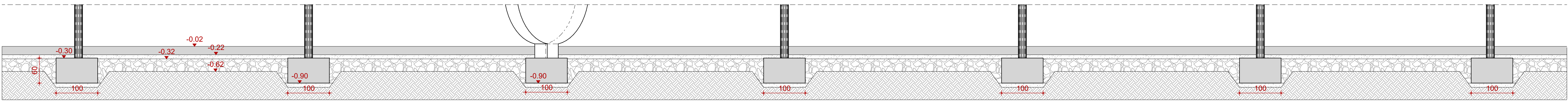
Coupe 2-2

Ech : 1/50



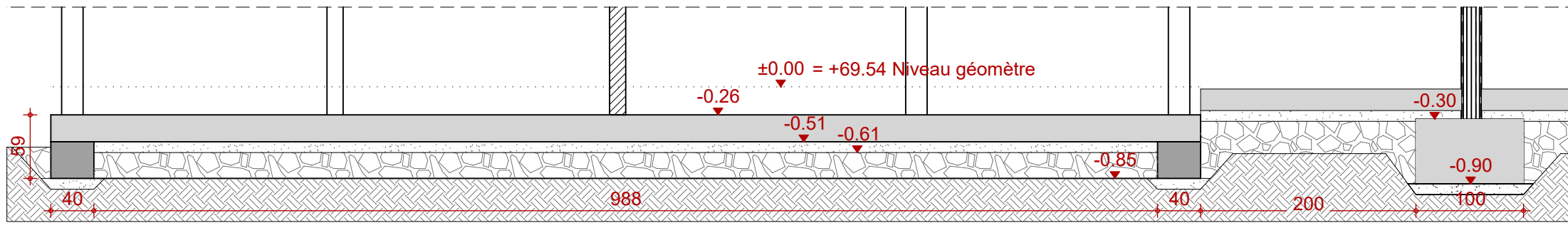
Coupe 3-3

Ech : 1/50



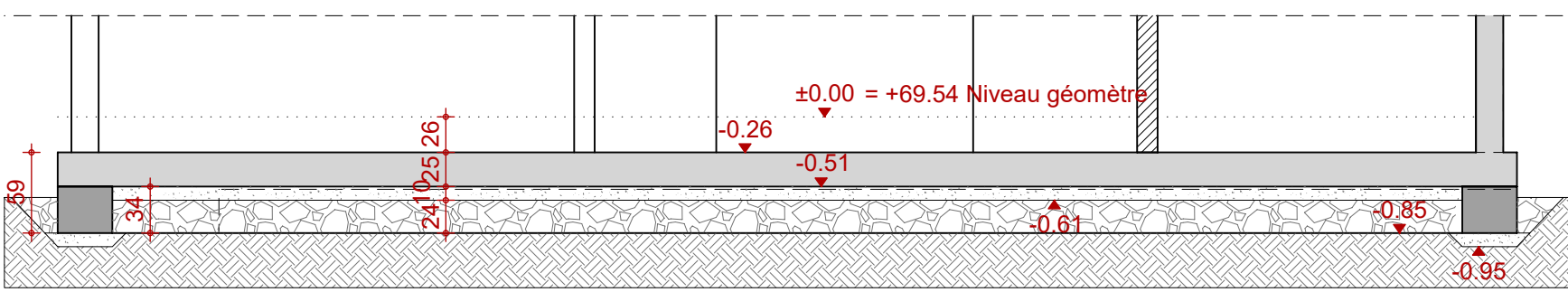
Coupe 4-4

Ech : 1/50



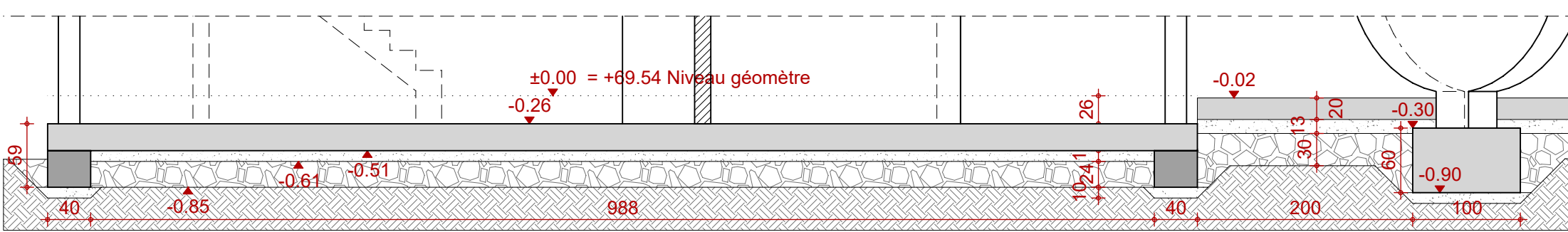
Coupe 5-5

Ech : 1/50



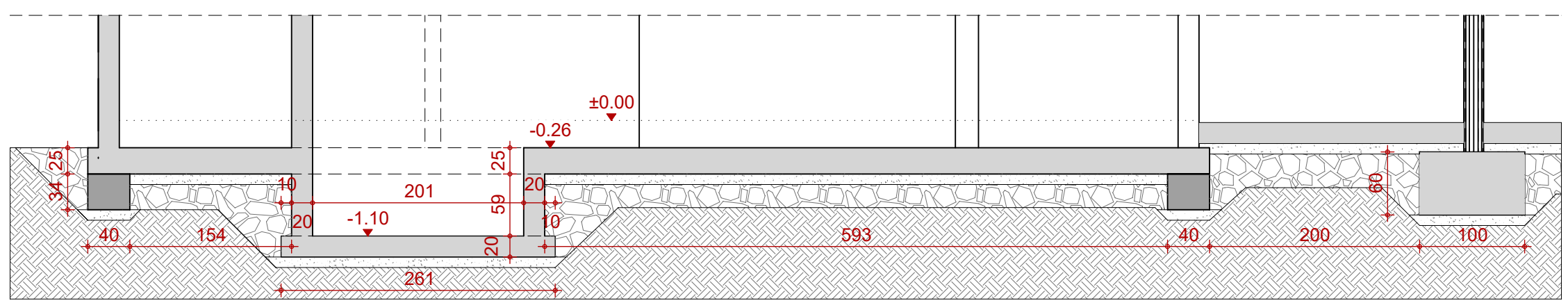
Coupe 6-6

Ech : 1/50



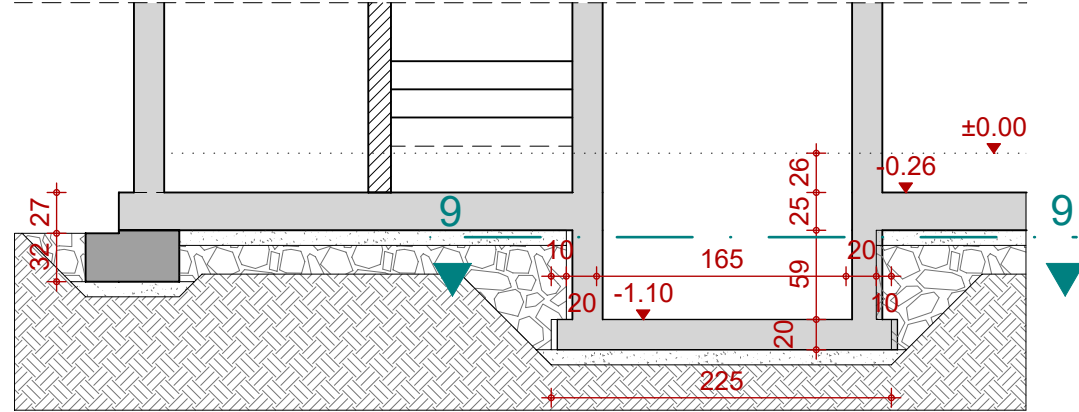
Coupe 7-7

Ech : 1/50



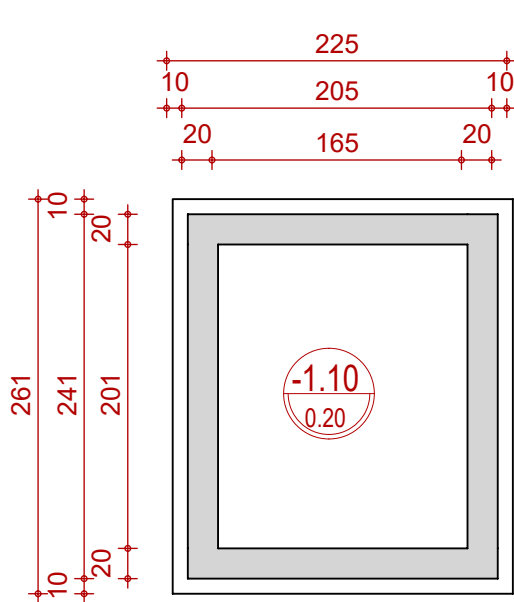
Coupe 8-8

Ech : 1/50



Coupe 9-9

Ech : 1/50



Légende des treillis		Légende - Coffrage	
Terrain naturel		Maçonnerie portante	
Béton maigre/ non armé		Béton armé	
Empierrement		Stabilisé	
Niveau inférieur épaisseur dalle		Armatures dépassantes	
Charge linéique		Joint de dilatation	

Hors indication spécifique sur plan	
Caractéristique des matériaux	Maçonnerie portantes : Fbm = 20MPa, mortier M15, murfor tous les 2 tas
Béton C30/37, E22, S3, E/Cmax 0.5	Surcharges admissibles
-Aciers BE500HA	Charge exploitation classes
	Charge exploitation circulations
	Charge exploitation locaux techniques
	Enrobage des bétons
	Fondations
	Poutres, voiles, dalles et colonnes
Résistance au feu : 1 heure	

Remarque: les dalles et poutres, dont la portée est supérieure à 4 m, seront coffrées avec une contre-étai de minimum 1/1000ème de la portée.

Bruxelles	Uccle
Construction d'un bâtiment d'accueil au Lycée Français Jean Monnet de Bruxelles	
Dossier de mise en concurrence	

PLAN	Stabilité	
	Bâtiment administratif - Fondations	
SITUATION	Echelle : 1/50	Format : A0
MAITRE D'OUVRAGE	Lycée Français Jean Monnet de Bruxelles représentant l'Agence pour l'Enseignement Français à l'Etranger (AEFE)	
AUTEUR DE PROJET	LT 2 A ADEM Bureau d'études Plané de Flandre, 9 - 7000 Mons 065/397260 - info@adem.eu	
MODIFICATIONS	Date	Modification
	A 25/04/23	Mise à jour générale
	B 30/06/23	Mise à jour générale
	C 11/09/23	Modification des coupes
	D 11/10/24	Réorganisation de la mise en page
DATE : 06/02/23	Dessiné par : FI	LYC2109SB-1518-AS01.E